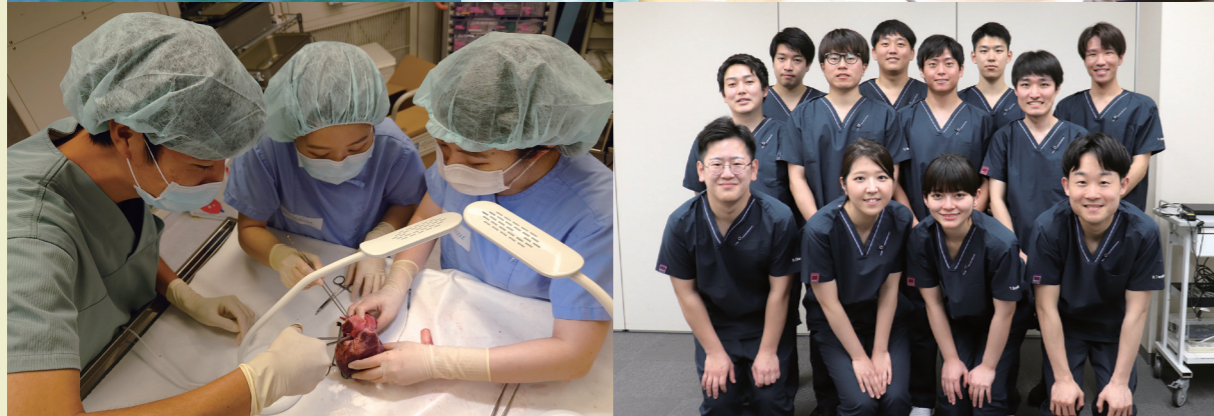




<https://www.chikamori.com/group/recruit/resident/>



A. 病院外観 B. 研修風景 C. オリエンテーション D. 1年目研修医
E. 研修風景 F. 研修風景 G. 研修医室

A	B
C	D
E	F
	G

募集要項

応募資格 2025年に卒業し(あるいは既卒)第119回医師国家試験を受験する者で、2024年度医師臨床研修マッチングシステムに参加登録を行う者

採用予定人数 10人

待遇 身分:常勤医
給与:1年次基本手当/月額400,000(60hの固定残業代込み)、他、諸手当
2年次基本手当/月額450,000(60hの固定残業代込み)、他、諸手当

試験 面接、小論文

当直 月4回程度

うちの病院の えいところ BEST3

研修医が選ぶ!

2年目研修医



- 1 要望や提案がしやすい自由な環境
- 2 豊富な症例数と教育熱心で相談しやすい指導医・上級医
- 3 優秀なメディカルスタッフとのチーム医療

当院は、北米型ERスタイルを採用し、1~3次救急まで様々な患者が来院し、年間救急搬入件数約7,000件、中国四国トップクラスの病院です。

屋上にヘリポートを有し、県全域から患者を受入れ、また予約や紹介のないwalk in患者も年間約2.3万人と多種の疾患に初診から関わることができます。症例数が多い分、手術・検査等の手技を多数経験できることも特徴で、指導医や上

級医だけでなく優秀な専門スタッフと共にチーム医療を学べます。毎月研修医ミーティングが行われており、新規提案などの要望が提案しやすい環境で、自由度が高く、柔軟な対応をしてもらうことができます。チャレンジしたいことなどの意見を出すことができる研修病院です。



人オシポイント

圧倒的なジェネラル力の育成!!

当院の研修では、初期研修1年目の4月から日中の一般外来内科を担当することができます。指導体制としても指導医がマンツーマンや屋根瓦式でサポートしますので、安心して研修を行うことができます。軽症から重症までを受け入れるwalk in(一般)外来とERを併設しているため、様々な疾患をたくさん経験することができ、初期研修として大切なgeneralな能力を身につけることができます。

近森病院では、職員がオンとオフをしっかり取ることを目標としています。通常の業務以外のよこい祭りなど、職員が楽しめる行事にも力をいれており、多職種との交流の機会も多くあります。

三木 俊史
初期臨床研修管理委員長
(救急科科長)

Schedule	4月	5月	6月	7月	8月	9月	10月	11月	12月	1月	2月	3月
1年次	*1	内科			救急		外科	麻酔科	自由選択科			
2年次	精神科	救急	小児科	産婦人科	地域医療	内科		自由選択科 (スケジュールについては、各科や事務局と相談しながら決定します。ただし、到達目標を達成できる範囲内において自由とします。)				

*1 オリエンテーション

■ 病院概要

所在地 〒780-8522
高知県高知市大川筋1-1-16

病床数 489床(一般429床、精神60床)

医師数 常勤医153名(2024年4月1日現在)

研修医数 19名(1年次:9名、2年次:10名)

研修医の主な出身大学 高知大学、愛媛大学、久留米大学、大阪医科薬科大学、愛知医科大学

■ 応募先・お問い合わせ

住所 〒780-8522
高知県高知市大川筋1-1-16
社会医療法人近森会 近森病院

担当課 総務部 谷 知明

T E L 088-822-5231

F A X 088-872-3059

M a i l t.tani@chikamori.com

詳しくは公式HPへ!

近森会 臨床研修医 検索

instagramもご覧ください!

近森病院 初期臨床研修医 検索

HP



instagram

