

オール高知の研修医システム

Kochi Resi

2024

未来へのオプションは
ひとつじゃない!



発行／高知県臨床研修連絡協議会

〒780-8570 高知県高知市丸ノ内1-2-20 高知医療再生機構

TEL 088-822-9910 FAX 088-855-5881

Mail rinsyou_kensyu_kyougikai@kochi-mrr.or.jp

HP http://www.kochi-mrr.or.jp/~rinsyou_kensyu_kyougikai/



HP

高知県臨床研修
ガイドブック

Kochi Resi コーチレジ

医療現場を取り巻く環境が
目まぐるしく変化する時代だからこそ
将来に向けて、臨床研修の2年間は
医師としての基礎を身につける貴重な時間です。

未来へのオプションは
ひとつじゃない！

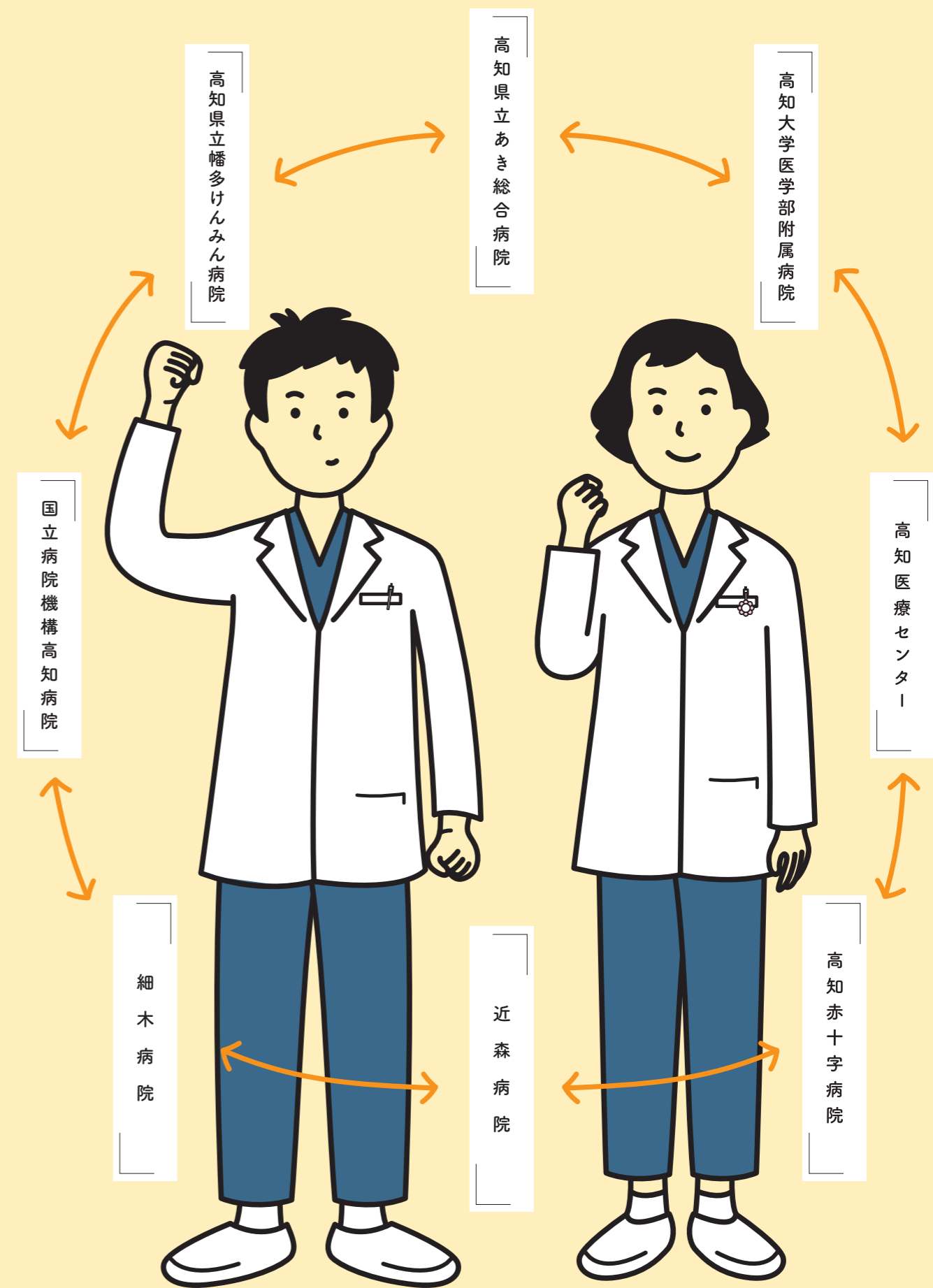


contents

- 高知県の臨床研修の特徴 4
- レジトーク 6
- 基幹型臨床研修病院の紹介 10
 - 高知県立あき総合病院 10
 - 高知大学医学部附属病院 12
 - 高知医療センター 14
 - 高知赤十字病院 16
 - 近森病院 18
 - 細木病院 20
 - 国立病院機構高知病院 22
 - 高知県立幡多けんみん病院 24
- その他研修病院・貸付金制度 26
- 高知県観光ピックアップ 27



コーチレジでは、8つの病院をオール高知で連携し、研修先を自由に選択できる独自システムを採用。所属の垣根を越えた研修医同士の交流もあり、研修先を変えて別の可能性を探すこともできます。





高知県の臨床研修は、
最高に「楽しく」、
最高に「自分らしい」研修です！

『理想の研修ってどんなのだろう？』『理想の研修病院は、ひとりひとり違う！』
高知県には、オール高知の研修システムで、「楽しく」「自分らしい」研修ができる環境があります。



Point 1 組み合わせ最強！ 県内8病院提携による究極のイトコどり研修！

最高峰のへき地急性期！
垣根の低い大医局！
ご飯がおいしい！



県立幡多けんみん病院

超・熱血指導医！
溢れる活気！
丁寧な少人数制！



県立あき総合病院



高知大学医学部附属病院

アカデミック！
全ての診療科！
充実・快適な
研修医ルーム

高知県が一つに！！



国立高知病院

呼吸器特化！
画像読影！
全国ネットワーク



細木病院

唯一ケアミックス！
自由度MAX！
子育て支援最強！



高知赤十字病院

ドクターヘリ救急！
自慢の周産期医療！
優しく熱心な先生が多い！



2019年新築移転！
豊富な症例！
最先端の拡大内視鏡！



高知医療センター

日本最高峰の高度急性期医療
チーム医療最強！



近森病院

Point 2 マッチング数急上昇！

2009年から5年間で研修医が1.5倍に！
6年間マッチング数60人(平均)を継続中！
全国メディアからも注目。

キテル！高知県！

Point 3 充実したメンタルヘルスケア！

高知県は若手医師がお互いのメンタルヘルスに心配りする「セーフティ・スクラム」を立ち上げた土地です。
メンタルヘルスの学びのための学会出張は(将来の専門性が精神科でない研修医も)旅費や参加費が補助されます。
他施設の臨床研修の様子も基幹病院相互にウォッチされています。

Point 4 若手がつくる(たぶん)ユニークな企画たち

研修医自らが企画する、研修医・医学生のための勉強会や交流会などを実施。
さまざまなテーマでの講演、ワークショップ、飲み会もあり！
県外の医学生も参加できます！



Point 5 研修病院見学に旅費補助あり！

まずは
旅行！
ついでに
見学！

最大
30,000円
(1泊定額1万円)の補助！

条件

- * 高知県外在住の方で、高知県内で臨床研修を検討
- * 高知県内2カ所以上の研修病院を見学

詳しい情報と申し込みは、
こちらへアクセス！

高知県臨床研修連絡協議会 **検索**

研修病院見学支援についてはコチラ！！

高知で学ぶ医学生のみなさんへ

入力フォーム

見学支援のページに
直接アクセスできます→



Point 6 コーチレジで教科書も出ちゃった



「YouTubeでみる身体診察」

再生回数
509万回を突破!!

*アマゾンの診断学部門で
第2位の実績あり！

Point 7 あの「日経メディカル」で話題に！

- * 研修医勧誘の多くのブースの中で、「ひととき目立っていた」のは高知県！
レジデントが作る高知オリジナルのノベルティグッズ「RESI NOTE」が人気に！
- * 女医さん支援も熱い高知県！
高知の女性医師応援イベント「JOY×Full」が、日経メディカルのトップページに！

コーチレジ

◎ 私たちが高知の研修を選んだ理由

安岡 達也 × 佐々木 康介 × 林 かなほ
yasuoka tatsuya sasaki kosuke hayashi kanaho



8病院連携の強みを活かし、 自分磨きの2年目へ!

高知で臨床研修をしようと 思ったのはなぜですか?

林 私は兵庫県の出身で、高知大学医学部に地域枠で入学しました。卒業後9年間、高知で働くことを義務づけられています。その後どうするかはまだ考えていませんが、あと8年は高知でしっかり頑張ろうと思っています。

佐々木 僕は広島大学薬学部を卒業し、馬路村農協で3年間、ゆずを使った化粧品を開発していました。馬路村に住んで地域医療の重要性に気づき、一念発起して医師を目指し、縁があって愛媛大学医学部に学士編入しました。医師になるきっかけをくれたのも、「頑張れ」と背中を押してくれたのも馬路村の人たち。医師としてスタートするのならやはり高知だと思いました。

安岡 僕の実家は高知市内にある眼科で、祖父も両親も眼科医です。中学・高校は愛媛、大学は岡山で、小学6年生までしか高知にいませんでしたが、やっぱり高知が好きだし、将来実家を継ぐためには高知で研修することが必然でした。

研修病院と、その病院を 選んだ決め手を教えてください

林 高知赤十字病院(以下、日赤)です。大学の時に実習に行き、病院の雰囲気がとてもよかったので日赤にしました。内科系を志望しているのも、日赤が内科に強いというのも大きな理由です。そして、立地がよく、新しくきれい! 実習の時にランチ券が支給され、そのごはんのおいしさも決め手になりました。

佐々木 僕は愛媛県内の病院で実習したので、高知の病院のことは全然わかりませんでした。その中で、地域医療をやるには、この症例は専門の病院に送った方がいいのか、ここで診られるのかという判断をする力を付けたいと思い、救急車がたくさん来る近森病院を選びました。

安岡 やはり、高知で人脈を作るためには、高知大学の医局に入るのがいいと思いました。県内の眼科医はもちろん、他科の先生とも繋がっておくことが後々患者さんのためにもなると考えています。

1年目はどんな研修を されたのですか?

林 必修の科を回りました。内科7カ月、外科1カ月、救急3カ月、麻酔科1カ月というローテーションです。やってみてわかったのは、自分が思っている以上にできない...ということ。手技も知識も全然足りないと実感しました。それでも、わからないことはどんどん質問し、スタート時に比べるとできることが増えてきたなと思います。

佐々木 日赤のローテーションとほぼ同じ内容で必修の科を回りました。内科を回っている間は1週間に1回、ウォークインの患者さんを診る外来研修がありました。いろいろな症状の新規の患者さんが来て、問診・診察し、必要なら検査をして、結果を見て治療方針を立てます。中にはすぐに入院が必要な患者さんも混じっているのも、ちょっと怖かったですね。隣の診察室には先輩医師がいる

ので、すぐに聞きに行ける環境ですが、基本は1人で対応します。最初は1人診るのに半日くらいかかりましたが、今は半日で3~4人は診られるようになり、対応力がついてきたと思います。

安岡 内科を6カ月、その他必修の科を回りました。眼科を継ぐと他の科を診る機会がないので、とてもいい経験になりました。

8病院のいいとこ取りができるのが 高知の研修の特色ですが、 2年目はどのような研修を お考えですか?

佐々木 希望する診療科によっては、他の病院に行って研修することができます。地域医療研修では、土佐清水市の渭南病院に行くことが決まっています。山間部の馬路村には住んだことがあるので、今度は海の近くにも行ってみたいと思いリクエストしました。

林 私2年目は大学を含めて他の病院の内科に行こうと思っています。大学には日赤では診られない珍しい症例が集まるので、そこを勉強したいですね。3年目以降のことも考えて、医局の中を見ておきたいという気持ちもあります。

安岡 大学病院は、コモンディージーズの患者さんは来ないので、地域医療実習でその部分をしっかり学びたいと思っています。そして、必修が終わったらすぐに眼科に行きます。早く実務に入って集中して学び、実践を積もうと思っています。



安岡 達也

yasuoka tatsuya

- 出身地／高知県
- 出身大学／川崎医科大学
- 研修病院／高知大学医学部附属病院

いる先輩も多いので、いろいろ教えてもらえます。

他の病院の情報はどやうやって入手していますか？

林 他病院を経験された2年目の研修医の先生に聞いたり、昨年12月には県内の同期研修医で女子会をして、いろいろと情報交換しました。高知大の卒業生が中心となって声を掛け合い、30人ほど集まりました。他大学出身の人たちも来てくれて、ワイワイ楽しくいろんな話をしました。他病院の研修の様子や「この科オススメ！」などの話も聞いて、とてもよかったです。2年目に行きたいと思う病院や科もありました。

安岡 僕は一度、眼科志望の5人で集まったことがあります。学会に参加していた人たちが企画しました。トゥクトゥクで仁淀川河口近くのカキ小屋に行ったんですが、情報交換ができてよかったです。同期のつながりは大事だなと思います。

佐々木 近森病院には県外出身者や県外大学出身含め、近森病院で臨床研修を終えて、そのまま専攻医として残って

うどいいなと思っています。救急外来での初期対応ももちろんですし、内科研修中は週1回あらゆる症例に接する外来当番日もあって、血液検査くらいまでは全部自分で考えます。そこは指導医の先生方のフォローがありますし、手技もできるだけ研修医にやらせてあげようという雰囲気もあります。当直明けで帰れない時は「帰りや」と声をかけてくださいます。

時間の使い方、ON・OFFの切り替えについてはいかがですか？

安岡 僕はデューティーをサクッと終わらせて、サクッと帰ります。後は、お酒を飲んだり、休みの日には釣りをしたり、いろいろと自分のやりたいことができています。

佐々木 担当患者さんを持っている場合は、患者さんの状態が気になるので土・日も診に行きます。オンコールの待機日もあって、緊急カテや緊急内視鏡などがあれば呼んでもらえます。タイミン



林 かなほ

hayashi kanaho

- 出身地／兵庫県
- 出身大学／高知大学医学部
- 研修病院／高知赤十字病院

安岡 大学病院は、教育に慣れている先生が多いと感じます。もともと臨床だけじゃなく、教育の場であり、研究の場。勉強する時間が取れるので、学びたい時に学べる自由な環境がいいですね。研修を自分でカスタマイズできるので、自分がしたいことを勉強できます。

林 日赤はいろいろな面でちょ

グによっては「マジか…」と思うこともあります。今経験しておかないと、3年目以降どう対応したらよいか困るかもしれません。年数が経つと質問しづらくなるし、聞ける人がいない環境に行く可能性もありますから。対応や処置が終わると、上級医指導医の先生が「よう来てくれた」と飲み連れて行ってくれることもあって、コミュニケーションが深まりますね。

林 診療科にもよりますが、定時で帰れる時は帰ります。私は家で勉強できないタイプなので、医局に残って勉強することもあります。担当患者さんを持っている時は、土日に予定がなければ顔を見に行きます。帰宅後電話がかかってくるようなことはないで、退勤＝オフですね。

目指す医師像について教えてください

林 患者さんとご家族に寄り



佐々木 康介

sasaki kosuke

- 出身地／香川県
- 出身大学／愛媛大学
- 研修病院／近森病院

添った医療ができる医師になりたいと、ずっと思ってきました。患者さんとご家族が幸せだと思える医療を提供できればと思います。でも、実際に臨床の現場に出ると、寄り添うってすごく難しいですね。患者さんとご家族の治療の方向性が違うこともあるし、できること・できないこともあります。なかなか患者さんの思う通りに進まないのが現状です。

佐々木 僕は村や島など、へき地医療を担う医師を目指しています。専門を極めるというよりも、総合診療的な医療に携わり、幅広くどんな疾患でも診られるようになりたいです。家庭医療にも興味があるので、患者さんを全人的に診る、その家族、そして地域全体を診られる医師を目指します。研修修了後は、高知県の「高知家総合診療専門研修プログラム」も視野に入れています。

安岡 眼科医として、高知の医療に貢献していきたいと思っています。県土が広いので、全部を診るというわけにはいきませんが、当院ならではの専門的な治療でお役に立てるよう、留学も視野に入れて学びを広げていきたいと思っています。



最後に、これから臨床研修を行う医学生へのメッセージをお願いします

林 他県で研修をしている友達に聞いても、複数の病院を回れる臨床研修はここだけです。これは大きな魅力です。後悔しない選択をしてほしいと思います。

佐々木 臨床研修の2年間だけを見れば、都会の大きな病院に行く必要はないと思います。高知の病院の方が手技をする機会も多いし、いろんなチャンスがあります。それぞれの病院の良さがあるので、自分に合った病院が選べるのも魅力です。

安岡 地方での臨床研修は選択肢にないという人に、「2年ぐらい田舎暮らしをしてみるのもいいんじゃない？」と言いたいです。釣りも楽しいし、カヌーやキャンプなどのアウトドア遊びもすぐ行けます。田舎にもいろいろなメリットがあるので、ぜひそこにも目を向けてください。

高知県立あき総合病院



<https://www.pref.kochi.lg.jp/aki/recruit/>



A. 病院外観 / 平成24年4月に旧芸陽病院(精神科病院)と旧安芸病院(一般科病院)が統合し、「あき総合病院」としてスタート!平成26年新築の新しい病院です。 B. 多職種合同カンファレンス / 看護師やメディカルスタッフとも、コミュニケーションを取りやすい環境で研修ができます。 C. 朝のカンファレンス / 毎朝、様々な診療科の医師が参加し、入院患者のカンファレンスを行っています。 D. 心臓カテーテル室 E. 1年目研修医 F. 外科研修中 G. 研修風景

募集要項	応募資格	採用時に医師免許取得済み又は取得予定者、マッチング参加者
	採用予定人数	4人
	待遇	身分:会計年度任用職員(初期臨床研修医) 給与:1年次 356,040円(固定給) 《通勤手当、時間外勤務手当、期末手当あり》 2年次 401,520円(固定給)
	試験	書類審査、面接
	当直	月3回程度

うちの病院の えいところ BEST3

研修医が選ぶ!

2年目研修医



- 1 病院全体で研修医を応援してくれている!
- 2 診療科・職種の壁を越えて研修できる!
- 3 宿舎がキレイ! 近い! 家賃無料!

あき総合病院は県東部地域の医療を担っており、common diseaseから重症例まで幅広く経験できます。毎朝のカンファレンスでは各科医師が集まり、新入院患者さんを様々な視点で評価するので、大変勉強になります。診療科の壁が非常に低く、相談次第で、たとえば他科研修中でも手術に入れたり、研修科以外で各種手技がある時に呼んでもらえたりします。院内では患者さんの医学的問題だけでなく、地域での生活を見据えた多職種協働が実践され、さらに地域の

先生方とも画像症例検討会等でお会いする機会が多く、退院後の患者さんについて知ることもできます。
宿舎は2014年に建てられ、とてもキレイです。1LDKで家賃は無料。徒歩圏内に飲食店やスーパー、コンビニ等があります。
初期臨床研修プログラムが始まって9年目となりますが、職員の皆さんが私たち研修医を応援してくださっていることを日々実感しています。ぜひ一度見学にお越しください!



の場 俊
病院総合医養成センター長

救急医療から地域医療の現場まで common disease を豊富に経験できる!

県立あき総合病院は、地域の第一線・急性期病院で、common diseaseを豊富に経験できます。一次医療から二次医療、2.5次医療までをカバーしています。
当院では、救急医療の現場経験、中小病院の地域医療の現場経験、周産/小児/成育医療の現場経験、精神科病院の精神保健/医療の現場経験、臨終の立会いの経験などを経験することができます。医局内は診療科別の垣根がなく、他科の医師に相談しやすい環境です。毎朝行われる入院患者カンファレンスには様々な診療科の医師が参加し、研修医・実習生にとっても好評です。

Schedule	4月	5月	6月	7月	8月	9月	10月	11月	12月	1月	2月	3月
1年次	内科	内科(循環器科)	内科(その他)	外科	小児科	産婦人科	麻酔科	救急科				
2年次	精神科	地域医療					選択科					

■ 病院概要

所在地 / 〒784-0027
高知県安芸市宝永町3-33
病床数 / 270床
医師数 / 47名
研修医数 / 7名
研修医の主な出身大学 / 高知大学、神戸大学

■ 応募先・お問い合わせ

住所 / 〒784-0027
高知県安芸市宝永町3-33
高知県立あき総合病院
担当課 / 経営事業課 担当: 崎村・吉永
TEL / 0887-34-3111
FAX / 0887-34-2687
MAIL / 620103@ken.pref.kochi.lg.jp

詳しくは公式HPへ!

あき総合 検索

スマートフォンからは→



高知大学医学部附属病院



http://www.kochi-u.ac.jp/kms/sotu5/



A. 病院外観 B. 令和6年度採用研修医 C. ブラッドアクセス D. エコー実習
E. 令和5年度修了証書授与式 F. インフルエンザワクチン G. グラム染色

A	B
C	D
E	F
	G

募集要項

応募資格	マッチング参加者
採用予定人数	40人
待遇	身分：医員(研修医) 給与：1年次(約340,000円) 2年次(約360,000円)(救急当直4回/月の場合+約110,000円) 《基本給 月額約18.5万円、臨床研修手当1年次12万円/月、2年次14万円/月、超過勤務手当、宿直手当、診療特別手当あり》
試験	CBT個人成績表、履歴書、面接
当直	月4~5回程度

うちの病院の
えいところ
BEST3

研修医が選ぶ!



2年目研修医

- 1 自由度の高いローテートが組める
- 2 指導医の先生が熱心! 優しい!
- 3 研修のフォロー体制が充実

高知大学医学部附属病院の研修は、非常に自由度の高い研修プログラムを組むことができる点が最大の特徴です。興味のある科を重点的に回る人もいれば、様々な科を回る人もいます。研修医ごとに多種多様な研修プランを組むことができ、研修医同士で話していても日々刺激となることが多いです。

また、教育に情熱を持ち実績を残してきた指導医の先生方が多く在籍し、手厚い指導を受けることができます。ま

た、医療スタッフの数は県内トップクラスです。研修医の希望に応じた内容で開催されるセミナーや実習、最新の知見を学ぶ学会へ参加する機会も多く、非常に充実した研修生活を送ることができます。

研修に迷ったり悩んだりしたときは、スタッフの方々や先輩医師が親身になって相談に乗ってくださるので、安心して研修することができます。



ポイント

プログラムの自由度の高さと指導医の熱さは圧倒的!

医師になって最初の2年間は、長いキャリアの中でも最も大切な時期です。みなさんが思い描いているキャリアはそれぞれ異なりますので、自由度の高い「MYプログラム」を組み、高知県内でもひときわ教育に熱い指導陣を数多く擁する高知大学医学部附属病院で熱く鍛えてもらうのが一番です。common diseaseもご心配なく。難しい疾患が多いなかで遭遇するcommon diseaseを経験することで、知らず知らずワンランク高い診療能力が身につき、きっと自分でもビックリするでしょう。救急も積極的に取り始めた大学病院で、ぜひ医師としての第一歩を踏み出してみませんか。

北岡 裕章
初期臨床研修部門長
(老年病・循環器内科 教授)

Schedule	4月	5月	6月	7月	8月	9月	10月	11月	12月	1月	2月	3月
1年次	自由選択				内科					自由選択		麻酔科
2年次	救急	選択	選択	地域						自由選択		

■ 病院概要

所在地 / 〒783-8505
高知県南国市岡豊町小蓮185-1
病床数 / 613床
医師数 / 339名
研修医数 / 27名(医科26名、歯科1名)
研修医の主な出身大学 / 高知大学、鳥取大学、大阪公立大学、金沢医科大学、久留米大学、川崎医科大学

■ 応募先・お問い合わせ

住所 / 〒783-8505
高知県南国市岡豊町小蓮185-1
高知大学医学部附属病院
担当課 / 総務企画課地域医療支援室臨床研修係
TEL / 088-880-2208
FAX / 088-880-2192
MAIL / is05@kochi-u.ac.jp

詳しくは公式HPへ!

高知大 臨床研修 検索

スマートフォンからは→
医療人育成支援センターホームページ





<https://www2.khsc.or.jp/>



A. ドクターヘリ B. 1年目研修医 C. 臨床研修修了式 D. 中央手術センター E. 治療室
F. 総合受付 G. 1F待合

募集要項

応募資格 マッチング参加者
採用予定人数 15人(うち自治医科大学卒業生3人)
待遇 身分:会計年度任用職員
 給与:1年次(月給)約353,000円 《地域手当を含む》 (賞与)夏 約222,000円 冬 796,000円 《手当:宿直手当、時間外手当、
 2年次(月給)約370,000円 (賞与)夏 約778,000円 冬 834,000円 通勤手当、退職手当あり》
 ※賞与は年により異なる可能性があります。
試験 面接、小論文、書類審査、成績証明書
当直 月4回程度(翌日代休制度あり)



研修医が選ぶ!

2年目研修医



- 1 県内で唯一ドクターヘリに乗れる!
- 2 豊富な診療科で経験が積める!
- 3 研修医ルームの存在!

当院は3次救急病院であり、ドクターヘリ基地病院でもあるため、県内各地から毎日のようにヘリ要請が入ります。ヘリの受け入れだけでなく、希望があれば研修医もヘリに同乗し、病院到着前の救急対応を経験することができます。

県内でも屈指の診療科数を誇り、院内にいなが様々な科での研修が可能です。ローテーションをしていなくてもレクチャーをしていただく機会があります。救急外来には様々な主訴で患者様が来院されますが、レクチャーが診療

に役立った経験が多々あります。教育熱心な先生が多く、気軽に相談し、指導していただける環境がよいです。

日々の研修の中で、ほっ、と一息つきたいそんな時、研修医ルームの存在は大きいです。たまには休憩してもうひと頑張り、メリハリのついた研修ができます。

百聞は一見に如かず!まずは一度病院見学に来てみませんか?心よりお待ちしております!



山本 克人
副院長兼
臨床研修管理センター長

研修医手帳など充実したフィードバック体制!

高知医療センターでは、研修医の皆さん全員に対して研修医手帳を配布し、研修評価や各種講習会、セミナーなどへの参加記録、到達目標の確認などに役立ててもらっています。また毎月第3水曜日は「研修医の日」と定め、院内CPCの後に研修評価や協議などを行って、指導医と研修医の先生方との間の良好なコミュニケーションを図り、様々な課題に対しても早期に解決できるよう積極的に取り組んでいます。

毎月第1水曜日は、研修医の先生方にとっての必修講義の日として臨床の第一線で活躍する指導医の先生方が講師となって直接指導を仰いだり、各種シミュレーターを活用した実践型の講義などを開催しています。

Schedule	4月	5月	6月	7月	8月	9月	10月	11月	12月	1月	2月	3月
1年次	内科						救命救急科	自由選択	外科 ^{*1}	一般外来研修(総合診療科)		
2年次	救命救急科	自由選択	地域医療	小児科	産婦人科	精神科	自由選択科目					

*1 外科は消化器外科・一般外科、乳腺・甲状腺外科、整形外科、脳神経外科、形成外科、心血管外科、呼吸器外科から1科を選択

■ 病院概要

所在地 〒781-8555
高知県高知市池2125番地1
病床数 620床
医師数 常勤:150名、専修:17名
研修医数 24名
研修医の主な出身大学 高知大学、自治医科大学、香川大学、愛媛大学、岡山大学 他

■ 応募先・お問い合わせ

住所 〒781-8555
高知県高知市池2125番地1
高知県・高知市病院企業団立 高知医療センター
担当課 臨床研修管理センター 担当:青木
T E L 088-837-6760
F A X 088-837-6766
M a i l kensyucenter@khsc.or.jp

詳しくは公式HPへ!

高知医療センター 検索

スマートフォンからは→





<https://www.kochi-med.jrc.or.jp/>



A. 研修医医局 B. 病院外観／2019年5月に新築移転 C. 1年次研修医 D. 修了式 E. 縫合実習
F. 挿管実習 G. 病棟ナースステーション

A	B
C	D
E	F
	G

募集要項

応募資格	マッチング参加者
採用予定人数	10人
待遇	身分：常勤嘱託医師 給与：1年次基本給 300,000円 2年次基本給 350,000円
試験	小論文、面接
当直	月4～5回程度

《ほか時間外手当、住宅手当(上限28,500円)、通勤手当等あり》

うちの病院の
えいところ
BEST3

研修医が選ぶ!

2年次研修医



- 1 相談しやすい先生方、スタッフの方々!
- 2 たくさん挑戦できる手技、身につく臨床力!
- 3 きれいな職場、おいしい食堂!

当院の特徴は、スタッフみんなが明るく優しいところです。先生方は質問に対して優しく丁寧に教えてくださるだけでなく、困ったことがあれば相談に乗ってくださったり、時には一緒に飲みに行ったりして楽しい研修医生活を送っています! また、当院では研修医一年目の4月から当直に入り救急車対応まですることができます。当直や救急ローテをはじめとし、各科でたくさん手技を経験することができます。すぐに即戦力として成長できます。

また当院では、各科で重症から軽症まであらゆる疾患を診ることができ、将来どんな進路に進むにしても必要な臨床能力を十分に身に付けることができます。

さらに当院は2019年に新築移転したことにより、院内設備が新しく明るいです。特に当直室が清潔なのはとてもうれしいです。仕事とプライベートを両立させながら、2年間で大きく成長できる日赤と一緒に研修しませんか? まず一度見学に来てみてください!



有井 薫
診療部長

臨床医としての基本スキルを育てる!

臨床研修の基本理念として、将来専門とする分野に関わらず基本的な診療能力を身に付ける、という大きな目標があります。当院では必修科目の内科で、基本的に全ての領域をローテートし、並行して一般外来にてcommon diseaseを経験することで、内科診療の基礎力を身に付けることができます。また、救命救急センターでは1次から3次まで、あらゆる疾患を経験することができます。各科医師やメディカルスタッフとの連携もスムーズで、幅広い分野の専門知識が得やすい環境にあり、将来どのような領域を志望することになったとしても、臨床医として役立つ基本スキルを身に付けることが出来ると考えます。

Schedule	4月	5月	6月	7月	8月	9月	10月	11月	12月	1月	2月	3月
1年次	内科			麻酔科		救急	内科	外科	自由選択	救急		
2年次	内科	産婦人科	小児科	精神科	地域医療	自由選択科						

■ 病院概要

所在地 / 〒780-8562
高知県高知市秦南町1丁目4番63-11号
病床数 / 402床
医師数 / 105名
研修医数 / 1年次:10名、2年次:10名
研修医の主な出身大学 / 高知大学、徳島大学、山口大学

■ 応募先・お問い合わせ

住所 / 〒780-8562
高知県高知市秦南町1丁目4番63-11号
日本赤十字社 高知赤十字病院
担当課 / 総務・人事課
TEL / 088-822-1201
FAX / 088-822-1056
Mail / kenshu@kochi-med.jrc.or.jp

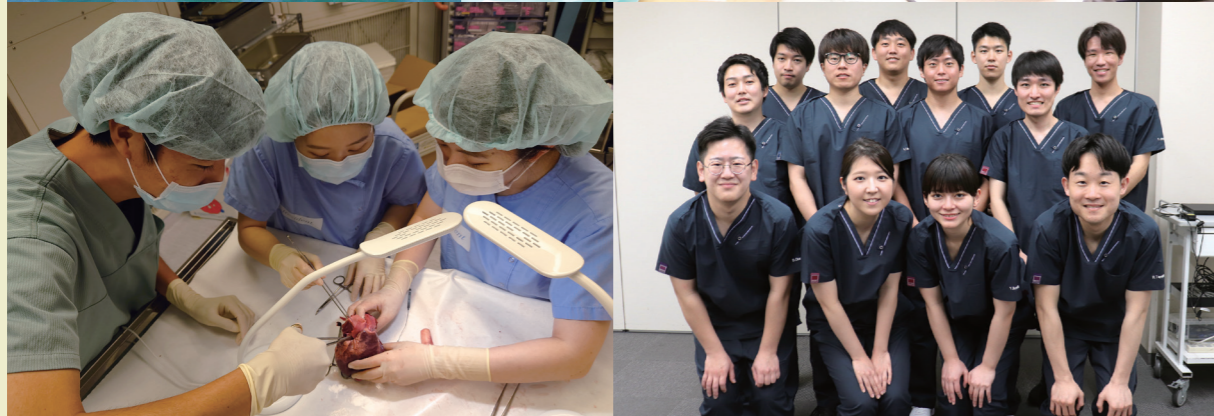
詳しくは公式HPへ!



高知赤十字病院
初期研修・
専門研修ページ



<https://www.chikamori.com/group/recruit/resident/>



A. 病院外観 B. 研修風景 C. オリエンテーション D. 1年目研修医
E. 研修風景 F. 研修風景 G. 研修医室

A	B
C	D
E	F
	G

募集要項

応募資格 2025年に卒業し(あるいは既卒)第119回医師国家試験を受験する者で、2024年度医師臨床研修マッチングシステムに参加登録を行う者

採用予定人数 10人

待遇 身分:常勤医
給与:1年次基本手当/月額400,000(60hの固定残業代込み)、他、諸手当
2年次基本手当/月額450,000(60hの固定残業代込み)、他、諸手当

試験 面接、小論文

当直 月4回程度

うちの病院の えいところ BEST3

研修医が選ぶ!

2年目研修医



- 1 要望や提案がしやすい自由な環境
- 2 豊富な症例数と教育熱心で相談しやすい指導医・上級医
- 3 優秀なメディカルスタッフとのチーム医療

当院は、北米型ERスタイルを採用し、1~3次救急まで様々な患者が来院し、年間救急搬入件数約7,000件、中国四国トップクラスの病院です。

屋上にヘリポートを有し、県全域から患者を受入れ、また予約や紹介のないwalk in患者も年間約2.3万人と多種の疾患に初診から関わることができます。症例数が多い分、手術・検査等の手技を多数経験できることも特徴で、指導医や上

級医だけでなく優秀な専門スタッフと共にチーム医療を学べます。毎月研修医ミーティングが行われており、新規提案などの要望が提案しやすい環境で、自由度が高く、柔軟な対応をしてもらうことができます。チャレンジしたいことなどの意見を出すことができる研修病院です。



三木 俊史
初期臨床研修管理委員長
(救急科科長)

圧倒的なジェネラル力の育成!!

当院の研修では、初期研修1年目の4月から日中の一般外来内科を担当することができます。指導体制としても指導医がマンツーマンや屋根瓦式でサポートしますので、安心して研修を行うことができます。軽症から重症までを受け入れるwalk in(一般)外来とERを併設しているため、様々な疾患をたくさん経験することができ、初期研修として大切なgeneralな能力を身につけることができます。

近森病院では、職員がオンとオフをしっかり取ることを目標としています。通常の業務以外のよこい祭りなど、職員が楽しめる行事にも力をいれており、多職種との交流の機会も多くあります。

Schedule	4月	5月	6月	7月	8月	9月	10月	11月	12月	1月	2月	3月
1年次	*1	内科			救急			外科	麻酔科	自由選択科		
2年次	精神科	救急	小児科	産婦人科	地域医療	内科			自由選択科 (スケジュールについては、各科や事務局と相談しながら決定します。ただし、到達目標を達成できる範囲内において自由とします。)			

*1 オリエンテーション

■ 病院概要

所在地 / 〒780-8522
高知県高知市大川筋1-1-16

病床数 / 489床(一般429床、精神60床)

医師数 / 常勤医153名(2024年4月1日現在)

研修医数 / 19名(1年次:9名、2年次:10名)

研修医の主な出身大学 / 高知大学、愛媛大学、久留米大学、大阪医科薬科大学、愛知医科大学

■ 応募先・お問い合わせ

住所 / 〒780-8522
高知県高知市大川筋1-1-16
社会医療法人近森会 近森病院

担当課 / 総務部 谷 知明

T E L / 088-822-5231

F A X / 088-872-3059

M a i l / t.tani@chikamori.com

詳しくは公式HPへ!

近森会 臨床研修医

検索

instagramもご覧ください!

近森病院 初期臨床研修医

検索





<https://www.hosogi-hospital.jp/>



A. 病院外観 B. ほそぎハートセンター外観／ドクターカー・ナースカー C. 研修医オリエンテーション／上級医・2年目の先輩研修医にマンツーマンで教わります。少人数だからその行き届いた指導が受けられます。 D. 心臓カテーテル室 E. 外科研修中 F. 研修風景①／ただいま講義の真っ最中！真剣に聞いていますね。 G. 研修風景②／電カルとにらめっこ中。「ここをクリックして…」先輩からのアドバイスが今日もさえわたってる～！

募集要項

応募資格	医師免許取得者または来春医師免許取得見込者
採用予定人数	4人
待遇	給与：1年次 月額約400,000円 2年次 月額約430,000円 住宅手当：60,000円まで(本人が賃借の場合)
試験	小論文、面接、適性検査
当直	月2回程度

うちの病院の えいところ BEST3

- 1 柔軟なプログラム
- 2 優しい指導医
- 3 ケアミックス病院

細木病院での研修プログラムの特徴は、何といても県内屈指の柔軟性の高さです。一つの病院での研修ではどうしても研修内容に偏りができてしまいます。細木病院ではプログラムを自分で自由に組み合わせることができ、細木病院での研修はもちろんのこと、他病院へ赴いて自分の将来を見据えた研修を行うことができます。この研修を支えてくださるのが優しい指導医の先生方とスタッフの方々です。みなさん親身に自分たちのことを考えてくれ、心温まる研修が行えること間違いなしです。また、ハートセンターが設立され循環器内科での研修もより充実し

研修医が選ぶ!

2年目研修医



た内容になっています。心臓カテーテルから心臓エコー、心臓リハビリテーションまで幅広く研修を行うことができます。また細木病院はケアミックス型の病院であることも特徴です。急性期から回復期や在宅、緩和医療まで一連の流れを通して患者さんの全てを診ることができる環境が整っています。さらにcommon diseaseを多く経験でき、専門性の高い疾患も数多くの専門医の先生とともに診療することができます。細木病院と一緒に研修をしませんか？まずは一度病院見学に来てみてくださいね！



回復期や在宅・緩和まで 一環して全て診られる環境!

熊谷 千鶴
総合診療科副部長

当院は診療科目28科目、病床数456床のケアミックス型の一般科病院です。地域のニーズに応じた医療・介護を行っており、急性期から在宅までトータル医療を学ぶことができます。急性期、回復期、慢性期、精神科、在宅医療、緩和ケアまで一貫したヘルスケアの経験が可能です。コモディーズを多く経験でき、また専門医とともに専門性の高い疾患の経験もできます。症例検討会や画像カンファレンスなども定期的に行っています。当院はすごくアットホームで、若い先生がのびのびと研修できる病院です。是非当院で研修しませんか。

Schedule	4月	5月	6月	7月	8月	9月	10月	11月	12月	1月	2月	3月
1年次	内科 (一般外来研修は、週2.5日×8週の内科並行研修)									救急(協力病院)		外科
2年次	小児科	精神科 (細木病院・協力病院)	地域医療 (へき地自治体病院・診療所)	産婦人科 (協力病院)	自由選択科(細木病院・協力病院)							

■ 病院概要

所在地 / 〒780-8535
高知県高知市大膳町37
病床数 / 456床
医師数 / 39名
研修医数 / 6名
研修医の主な出身大学 / 高知大学

■ 応募先・お問い合わせ

住所 / 〒780-8535
高知県高知市大膳町37
社会医療法人仁生会 細木病院
担当課 / 企画課 門田
TEL / 088-822-7211
FAX / 088-825-0909
MAIL / hr_kadota@hosogi-hospital.jp

詳しくは公式HPへ!

細木病院 検索

スマートフォンからは→



独立行政法人

国立病院機構高知病院



http://www.kochihp.com



A. 放射線科 B. 病院外観 C. 地域医療研修センター D. 肺のお勉強
E. 宿泊室 F. 宿泊室/バス・トイレ付 G. 宿泊室

A	B
C	D
E	F
	G

募集要項

応募資格 医師免許取得予定者
採用予定人数 5人
待遇 身分：国立病院機構非常勤医師
給与：1年次 400,000円
2年次 450,000円
試験 面接
当直 なし（希望すれば月4回程度まで可）

うちの病院の
えいところ
BEST3

研修医が選ぶ!



2年目研修医

- 1 各個人の考えや希望に沿った研修プログラムを組み立てられる
- 2 国立病院機構のネットワークを活かした研修ができる
- 3 研修医が演者や筆頭執筆者となって学術活動を行っている

当院での初期臨床研修の特徴は、各個人の考えや希望に沿った研修プログラムを組み立てられる点にあると思います。当院は募集定員が少ないため基本的に希望した科を希望した時期に回ることが可能です。

また国立病院機構のネットワークを活かした研修も積極的に行われており、全国各地で開催される機構主催の勉強

会への参加や県外のグループ病院での研修に多くの実績があります。

その他にも論文執筆や学会発表にも力を入れており、上級医の先生の手厚い指導のもとに、これまでも多くの研修医が演者や筆頭執筆者となって学術活動に取り組んでいます。



竹内 栄治
臨床研究部長

研修プログラムの特色

- (1)各診療科間の横のつながりを密にしたプライマリ・ケアを重視した研修を行います。また、機構病院のネットワークを活用した各種研修に参加を奨励します。
- (2)協力病院は機構内の病院や、高知県内の全基幹型病院と幅広い選択が可能です。
- (3)地域医療連携室を中心とする病診・病病連携に積極的に参画するように教育し、病院主催のフォーラムなどへの参加も指導します。
- (4)学会・研究会への積極的な参加を奨励し、発表の機会を提供します。症例報告等の論文作成を指導し、院内雑誌等への投稿を奨励します。

Schedule	4月	5月	6月	7月	8月	9月	10月	11月	12月	1月	2月	3月
1年次	内科				外科		小児科	救急				
2年次	地域医療	産婦人科	精神科	一般外来	選択科							

■ 病院概要

所在地 / 〒780-8077
高知県高知市朝倉西町1-2-25
病床数 / 424床
医師数 / 44名(常勤医)
研修医数 / 6名(1年次:2名、2年次:4名)
研修医の主な出身大学 / 高知大学

■ 応募先・お問い合わせ

住所 / 〒780-8077
高知県高知市朝倉西町1-2-25
独立行政法人 国立病院機構高知病院
担当課 / 管理課
TEL / 088-844-3111
FAX / 088-843-6385
MAIL / nishitake.hiroki.ks@mail.hosp.go.jp
または 521-syomu@mail.hosp.go.jp

詳しくは公式HPへ!

国立高知病院 検索

スマートフォンからは→



高知県立幡多けんみん病院



<https://www.pref.kochi.lg.jp/hata/>



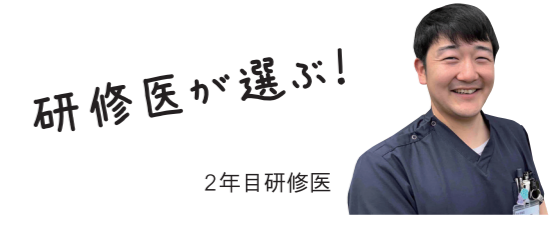
A. 病院外観 B. 手技練習中 C. 美味しいごはん D. 研修医集合
E. 2年目研修医 F. 1年目研修医 G. 多職種合同研修

募集要項

応募資格 2025年度採用時に医師免許取得済み又は取得予定、マッチング参加者
採用予定人数 マッチングで6名、自治医大卒1名
待遇 身分：臨床研修医(会計年度職員)
 給与：1年次 337,920円(基本給、調整額、地域手当を含む)、2年次 386,400円(基本給、調整額、地域手当を含む) ※時間外手当あり(月2万~4万程度)
 期末手当、勤続手当：6月、12月(正職員に準ずる)
 宿舎：敷地内公舎を無償提供
 社会保険等：地方職員共済組合保険・厚生年金保険、雇用保険、労災保険に加入
 その他福利厚生：職員検診年に2回、インフルエンザ予防接種、医師賠償責任保険加入(個人賠償分については任意加入)。学会への参加は当院規程により予算の範囲内で旅費、参加費を支給。
試験 書類審査、面接
試験 月4回程度(日直、当直合わせて) ※日直、当直手当は時間外勤務手当として支給

うちの病院の えいところ BEST3

- 1 症例が幡多地域全域から幅広く集まる!
- 2 どの科の先生にも気軽に相談できる雰囲気!
- 3 自分の志望やペースに合わせた研修ができる!



幡多けんみん病院は高知県西部と愛媛県の一部の医療を一手に担っており、common diseaseから重症例まで幅広く経験できる病院です。高知市内の3次救急病院まで救急車で片道2時間ということもあり、できる限り幡多地域で医療を完結できるよう、スタッフ全員が一丸となり日々診療に取り組んでいます。そのため、院内全体が職種関係なく気軽に相談できる雰囲気であり、研修医もスタッフ皆さんの力をお借りしながらしっかりと活躍しています。研修医が手技

を行う機会も多く、多くの先生から丁寧に熱心な指導をしていただくことができます。
 研修医スペースは医局内にあり、様々な先生方とすぐ仲良くなれるため、いざというときには仕事のことはもちろんプライベートなこともすぐ相談しやすく、働きやすい病院です。
 幡多地域は食べ物も美味しく、自然も豊かで過ごしやすい地域です。ぜひ幡多けんみん病院で一緒に初期研修を試みませんか?



人がやさしく、食べ物が美味しい!

幡多けんみん病院は高知県西南部に位置し、地域で完結した医療を提供すべく日夜頑張っている病院です。「正確で間違いのない医療」、「十分に説明をする医療」、「透明性を大切にする医療」、「患者さんの希望を大切にする医療」の提供を目指しています。
 幡多地域は地域の方々もやさしく、食べ物も美味しく、山から海まで雄大な自然を楽しめる土地柄です。
 そんな環境の中で、よくある病気から珍しい病気まで、患者さんの背景も考慮した診療を、県内有数の垣根の低さを自慢する相談しやすいスタッフや、教育熱心な指導医のもと行っています。

川村 昌史
副院長兼研修管理センター長兼内科部長(総括)
(前列中央)

Schedule	4月	5月	6月	7月	8月	9月	10月	11月	12月	1月	2月	3月
1年次	内科			救急			麻酔科	外科	小児科	産婦人科		
2年次	選択科	精神科	地域医療	選択科								

■ 病院概要

所在地 / 〒788-0785
 高知県宿毛市山奈町芳奈3-1
 病床数 / 322床
 医師数 / 71名(研修医含む)
 研修医数 / 12名(1年次:5名、2年次:7名)
 研修医の主な出身大学 / 高知大学、自治医科大学、筑波大学

■ 応募先・お問い合わせ

住所 / 〒788-0785
 高知県宿毛市山奈町芳奈3-1
 高知県立幡多けんみん病院
 担当課 / 経営事業課 担当者: 久保
 TEL / 0880-66-2222
 FAX / 0880-66-2111
 Mail / 620108@ken.pref.kochi.lg.jp

詳しくは公式HPへ!

 スマートフォンからは→

その他研修病院

協力型臨床研修病院

- JA 高知病院 〒783-8509 南国市明見字中野526-1 TEL088-863-2181
- 高知生協病院 〒780-0963 高知市口細山206-9 TEL088-840-0123

臨床研修協力施設

高知県での地域医療研修は、下記のへき地の地域医療研修協力病院等で行われます

病院・施設名	住 所	電話番号
本山町立国保 嶺北中央病院	〒781-3601 長岡郡本山町本山620	0887-76-2450
梶原町立国保 梶原病院	〒785-0612 高岡郡梶原町川西路2320-1	0889-65-1151
大月町国保 大月病院	〒788-0311 幡多郡大月町銚土603	0880-73-1300
いの町立国保 仁淀病院	〒781-2193 吾川郡いの町1369	088-893-1551
佐川町立 高北国保病院	〒789-1201 高岡郡佐川町甲1687	0889-22-1166
渭南病院	〒787-0331 土佐清水市越前町6番1号	0880-82-1151
大井田病院	〒788-0001 宿毛市中央8丁目3-6	0880-63-2101
田野病院	〒781-6410 安芸郡田野町1414-1	0887-38-7111
土佐市立 土佐市民病院	〒781-1101 土佐市高岡町甲1867	088-852-2151
くぼかわ病院	〒786-0002 高岡郡四万十町見付902-1	0880-22-1111
高知市 土佐山へき地診療所	〒781-3221 高知市土佐山桑尾1842-2	088-895-2636
津野町立国保 杉ノ川診療所	〒785-0214 高岡郡津野町杉ノ川甲38-3	0889-56-3333
四万十市国保 西土佐診療所	〒787-1603 四万十市西土佐用井1110-28	0880-52-1011
四万十町国保 大正診療所	〒786-0301 高岡郡四万十町大正459-1	0880-27-0210
四万十町国保 十和診療所	〒786-0511 高岡郡四万十町昭和468	0880-28-5523
仁淀川町国保 大崎診療所	〒781-1501 吾川郡仁淀川町大崎300	0889-35-0211
馬路村立 馬路診療所	〒781-6201 安芸郡馬路村大字馬路405-1	0887-44-2010

医師養成奨学貸付金

最大月額
23万円

親孝行な人に朗報！
高知県自慢の奨学金制度！
全国の医大生が利用できる！
親世帯の収入による制限なし！

貸与金額	月額 150,000円 指定特定診療科目を志望する場合、上記の金額に+8万円追加されます。 (※指定特定診療科目：産婦人科、小児科、外科、麻酔科、脳神経外科)
貸与期間	大学の修学期間(原則6年間を限度)
申請資格	大学医学部医学科に在籍し、 将来高知県内の指定医療機関等で、医師として勤務する意思を有する者
備考	臨床研修は、高知県内の基幹型臨床研修病院で 研修を受けていただきます(選択自由) 貸与期間の1.5倍に相当する期間を指定医療機関等で勤務した場合、 貸付金の返済は免除されます。

■ 申込先・お問い合わせ

住 所 / 〒780-8570
高知県高知市丸ノ内1-2-20
担当課 / 高知県健康政策部 医療政策課
T E L / 088-823-9660
M a i l / i9660@ken.pref.kochi.lg.jp

詳しくは公式HPへ！

高知で学ぶ

検索

スマートフォンからは→



カツオの薫焼きタタキ
／中土佐町・黒潮町他



出来たてを食べたら他では食べられなくなる！シンプルに塩だけでいか、ポン酢でさっぱりいか。お試しあれ！

室戸キンメ丼／室戸市

高級魚の金目鯛が多く水揚げされる室戸市で提供。これでもか！と盛られた刺身と煮つけが楽しめる絶品丼。

食



うつぼのタタキ／県内各地

▲食べられるの？と県外の人に聞かれます。もちろんです！
コーラゲンたっぷり女子におススメ！唐揚げも美味！

清水さばの刺身／土佐清水市



土佐清水で水揚げされる高鮮度のブランド魚で、秋から冬は刺身が最高に美味！鮮度が命の地元ならではの味です。

海、山、川が豊かだと産物も豊か！
鮮魚はもちろん、土佐あかうしや土佐ジロー、窪川ポークといったブランド肉もあり、新鮮な食材を、シンプルに食べるのが旨い！
産地ならではの味をぜひ現地で堪能して！

田舎寿司 ／県内山間部

タケノコ、ミョウガ、こんにやくなどの寿司。柚子酢の酢飯で作る地域もあり、日曜市でも定番品です！
*日曜市：300年以上続く街路市。高知城の門前、追手筋に約1300mにわたり店が並ぶ。

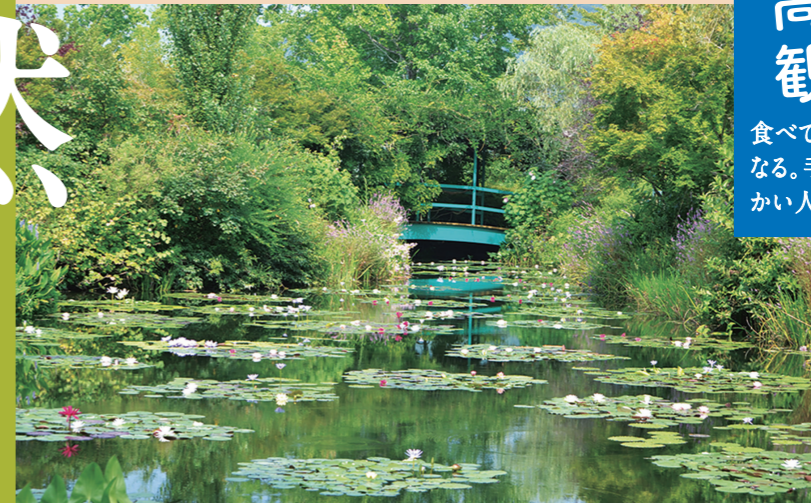


高知県 観光ピックアップ

食べて、遊んで、感動し、のんびりして、また来たいくなる。手つかずの自然と、独自の食文化、あたたかい人との交流がある高知県へようこそ！

自然

南に太平洋、北に山々、日本一と名高い清流が流れ、自然が織り成す奇跡の現象に感動。四季折々驚くほど多様な自然は、土地に寄り添い人々に活かされて、未来へと繋がれています。



北川村「モネの庭」 マルモッタン／北川村

▲水の庭、花の庭などテーマに合わせた花々が咲き誇る庭園。ライトアップイベントやガーデニング教室、カフェなど多彩に楽しめる。

◀西日本最高峰の石鎚山を背にした、約27kmの天空ドライブコース。人気俳優の車CMでも話題となった絶景のルートは必見です！！

UFOライン(町道瓶ヶ森線)／いの町

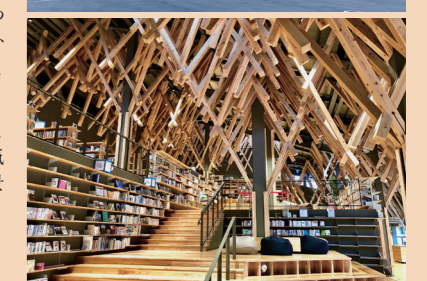
高知県立牧野植物園／梶原町

仁淀ブルーと呼ばれる神秘の青が、ほんの一瞬の光り加減で輝き多くの人を魅了する滝壺。神聖な場所なのでマナーを守って楽しみたい。



地元の旧小学校を改修。屋外プールではサメなどが、教室の水槽には定置網の魚やウミガメなどが泳ぐ。木の椅子や机などレトロ感が満載！

むろと 廃校水族館／室戸市



雲の上の図書館(梶原町立図書館)／梶原町

◀植物分類学の父牧野富太郎を知る展示の他、自然の地形を生かした園内で四季折々を過ごす草花の生命力を、ゆったり感じてみて！
▲「雲の上のまち」梶原町にある(隈研吾建築)図書館。町産杉の、構造木組みが圧巻！ゆっくり滞在して、それぞれの感性で楽しんで！

にご淵／いの町

写真提供 / (公財)高知県観光コンベンション協会